

N 189系<グレードアップあずさ> オススメAssyパーツ

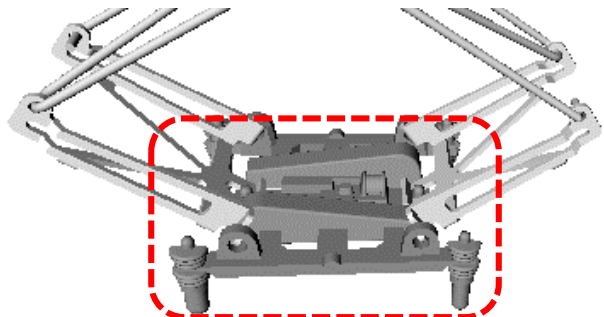


189系<グレードアップあずさ>の特徴

- ・モハ188のパンタグラフ台枠は耐雪カバー付で再現
- ・先頭車は0番台/500番台で異なる、ジャンパ栓受の形状を作り分け
- ・これまでの「あさま」とは異なる号車番号、禁煙車表示（該当車のみ）をボディに印刷済

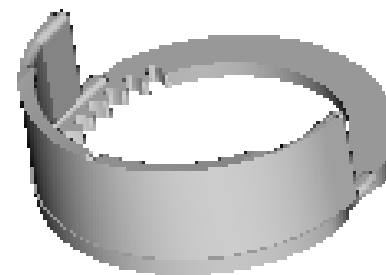
※別ページで組み上げリストをご案内！

品番 74138-1F モハ188GUあずさパンタグラフ



耐雪カバー付の台枠を採用します。
ホーンは2本タイプのパンタグラフです。
・115系1000番台湘南色（JR仕様）
・189系<グレードアップあずさ>・「あさま」小窓編成にもオススメです。
74138-1F モハ188GUあずさパンタグラフ ¥400+税

品番 74127-2E 189系GUあずさ 変換式愛称板



「あずさ」「かいじ」「かいじほたる祭り号」（イラスト）
「急行 アルプス」（文字）の4種類を収録しています。同じ189系<グレードアップあずさ>・「あさま」小窓編成にも取付可能です。

74127-2E 189系GUあずさ 変換式愛称板 ¥250+税

N 189系<グレードアップあずさ> オススメAssyパーツ



クハ189-0/500 Assy1両分

クハ189-12 (小窓・禁煙車) 1両分

74131-3A クハ189-12GUあずさボディ ¥2,300+税
 74131-3C クハ189-12GUあずさ床下 ¥1,200+税
 74070-1D クハ165 台車 (Sプロウ付) ¥500+税
※妻面側の台車はスノープロウを取り外して使用

合計金額 ¥4,000+税

クハ189-502 (大窓・禁煙車) 1両分

74127-2A クハ189-502GUあずさボディ ¥2,300+税
 74127-2C クハ189-502GUあずさ床下 ¥1,200+税
 74070-1D クハ165 台車 (Sプロウ付) ¥500+税
※妻面側の台車はスノープロウを取り外して使用

合計金額 ¥4,000+税

モハ189 Assy1両分

モハ189-41 (小窓) 1両分

74134-4A モハ189-41GUあずさボディ ¥1,600+税
 74134-1C モハ189-22GUあさま床下 ¥600+税
 4691-1ND モハ488初期形 台車DT32 ¥450+税

合計金額 ¥2,650+税

モハ189-48 (大窓・禁煙車) 1両分

74129-2A モハ189-48GUあずさボディ ¥1,600+税
 74129-1B モハ189GUあさま動力ユニット ¥2,800+税
 4699-1D1 モハ488「能登」動力台車 ¥700+税
(動力ユニット1点に対し動力台車2点必要です)

合計金額 ¥5,800+税

モハ188 Assy1両分

モハ188-13 (大窓・禁煙車) 1両分

74139-1A モハ188-13GUあずさボディ ¥1,600+税
 74128-1C モハ188-35GUあさま床下 ¥600+税
 4691-1ND モハ488初期形 台車DT32 ¥450+税
 74138-1F モハ188GUあずさパンタグラフ ¥400+税

合計金額 ¥3,050+税

モハ188-41 (小窓・禁煙車) 1両分

74138-1A モハ188-41GUあずさボディ ¥1,600+税
 74133-1C モハ188-22GUあさま床下 ¥600+税
 4691-1ND モハ488初期形 台車DT32 ¥450+税
 74138-1F モハ188GUあずさパンタグラフ ¥400+税

合計金額 ¥3,050+税

モハ188-48 (大窓) 1両分

74128-4A モハ188-48GUあずさボディ ¥1,600+税
 74128-1C モハ188-35GUあさま床下セット ¥600+税
 4691-1ND モハ488初期形 台車DT32 ¥450+税
 74138-1F モハ188GUあずさパンタグラフ ¥400+税

合計金額 ¥3,050+税

サロ189-100 Assy1両分

サロ189-102 (大窓・禁煙車) 1両分

74130-2A サロ189-102Gあずさボディ ¥1,600+税
 74130-1C サロ189-108GUあさま床下 ¥600+税
 4690ND クハ489初期形 台車TR69 ¥450+税

合計金額 ¥2,650+税