

お手持ちの813系を新仕様に近づける アップデートパーツセットも合わせて登場！！

今回登場する813系は、品番10-813/-814の813系各種に対し、主に以下の仕様変更をして発売されます。

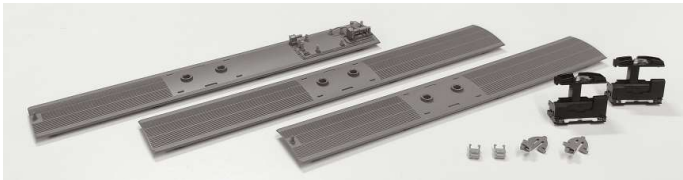
- ①車両番号・所属表記など、各部の表記を変更。
- ②床下・台車の色を濃灰色から黒に変更。福北ゆたか線用はスカートの色を灰色から濃灰色へ変更。
- ③ヤネの色を見直し、灰色から銀色に変更。
- ④ヘッドライトの点灯状態を4灯から2灯に変更。(ライトケースやフォグライトの形状が変わります)
- ⑤すべてのカプラーはフック付きからフック無しに変更。

床下・台車・スカート・カプラーは通常のASSY/パーツの他、通常では設定されない屋根とライトケースを発売いたします。内容は下記の通りです。

【813系アップデートパーツセット内容】

- ・クハ813(碍子付)/サハ813/クモハ813 銀色ヤネ 各1
- ・ライトケース/ライトレンズ 2両分
- ・先頭車運転台側用フック無しカプラー(濃灰) 2個 ※クーラーとパンタグラフ、行先表示は付属しません
- ・2段電連(濃灰) 2個

☆ご注意！・・・旧製品にフック無しカプラーを取り付けた場合、床下の構造上の都合で連結時にカプラー同士が押し合い連結がしづらくなる場合があります。



※写真は旧製品等を使ったイメージです



ライトケース・ライトレンズの3Dイメージ

内側のフォグライトが実車同様、黄色の非透過パーツになります



ヘッドライト内側の点灯状態に注目！

←交換後

交換前→

※交換後のカプラーはイメージです(形状の異なる285系用を使っています)

New

品番	品名	価格	入数
28-244	813系アップデートパーツセット	¥1,400	1編成分(3両)
備考など			
3両分ヤネ各1、ライトケース×2、先頭側用フック無し密連カプラー×2(濃灰)、2段電連(濃灰)×2			

■パーツセットではなく、Assyパーツのみで従来品(品番10-813/814)のアップデートにはコチラ！

【床下・台車・カプラー各種】=従来品に対し色とカプラー形状が変わります。

	床下・台車色	カプラー	備考
従来品	濃灰	フック付	
今回生産品	黒	フック無し	先頭車用2段電連(ユーザー付パーツ)

★従来品を今回生産品と連結する場合、従来品の先頭車前面部のカプラー交換が必要です。カプラーだけの交換ならば、<4828-3C3 クハ813前面カプラーセット>で動力車も含めた1編成分対応できます。

(動力車の前面用取付台は不要なため)

★先頭車にはユーザー付け付属パーツの電連も併せてどうぞ。



比較用<Z04K9367 電連2段(灰)>
※285系用

■基本セット複数や6両セットを連結して、よりスムーズな連結運転を楽しもう！

【4830-5D1 813系福北動力台車DT401黒】=トラクションタイヤ無(動力車1両に2個必要です)